

# もしもの時の救急時の相談先

どんな時に救急車を呼ぶべきですか？

119へ電話

このような症状が出たら、  
ためらわずにすぐに救急車を呼びましょう!

「救急です」

「どこにいて(場所・住所)、だれが、いつから、どうして(原因)、どんな状態」



急に息苦しく  
なった



胸が苦しい、  
痛い



意識がない



すいぼつ  
水没している



食べ物を  
のどに詰まらせて  
呼吸が苦しい

食べ物を  
のどに詰まらせて  
呼吸が苦しい



顔が引きつる、  
ろれつが回らない



おうと  
嘔吐で  
気持ち悪い

冷や汗を  
伴うような  
強い吐き気がある



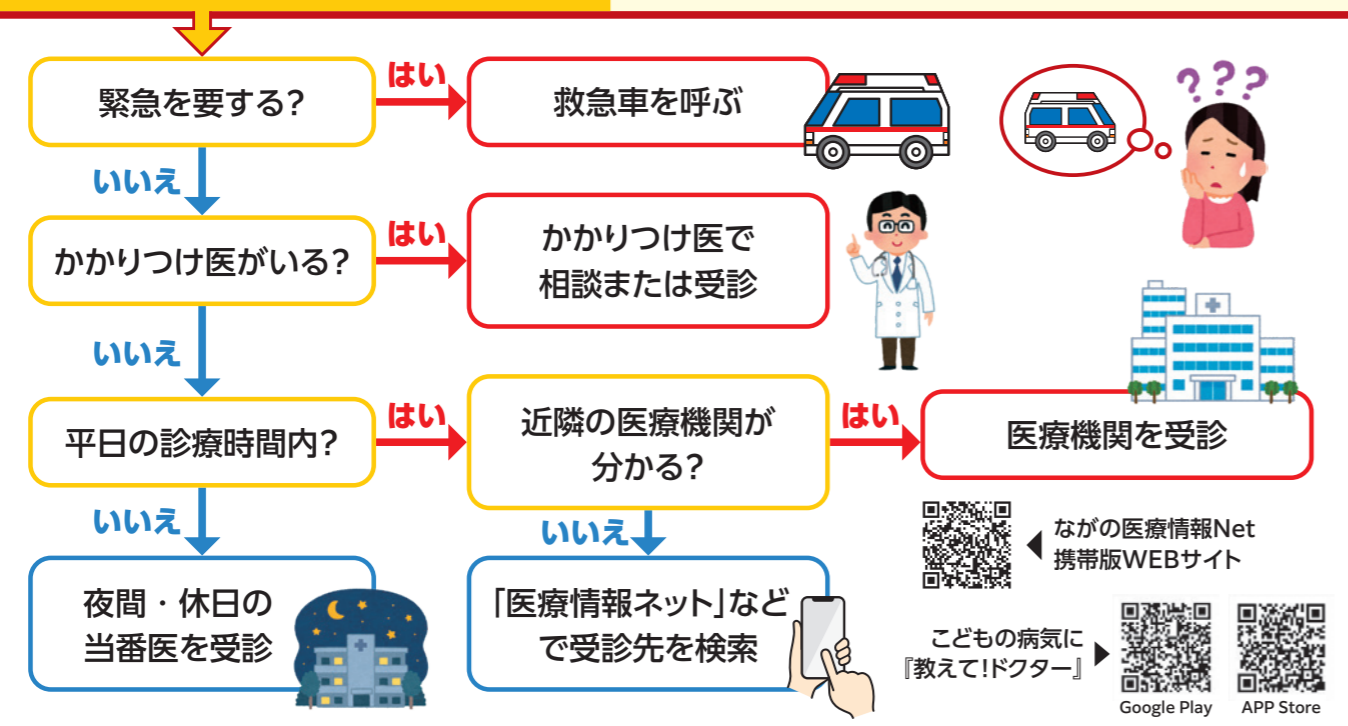
全身・のどや  
顔のやけど



ちっそく  
窒息して  
顔が蒼白い

顔色が  
明らかに悪い

## 急病人が発生しました!



## 救急車を呼ぼうか悩んだときは?



急なケガや病気の相談に! / 急病時の短縮ダイヤル



「救急車を呼ぶべき?」  
「自力で病院へ行くべき?」  
迷ったときは…

長野県救急安心センター

おとな  
(概ね15歳以上)  
#7119

救急車を呼ぶべきか迷ったら#7119に電話

緊急性が高い場合

救急車が出動



緊急性が低い場合

医療機関を案内



※ダイヤル回線・IP電話 ➡ 026-231-3021  
受付時間/平日: 19時~翌8時 土日・祝日: 8時~翌8時  
年末年始(12月29日~1月3日)

「こどもが頭をぶつけた!」  
「けいれん・発熱した!」  
こどもの症状の相談は…

長野県小児救急電話相談

こども  
(概ね15歳未満)  
#8000

休日・夜間のこどもの症状に困ったら#8000に電話

看護師等が電話口でアドバイス

すぐに  
病院へ!



水分を摂らせて  
様子を見てください

※ダイヤル回線・IP電話 ➡ 026-235-1818  
受付時間/毎日: 19時~翌8時

## 夜間、明日まで待てない内科的症状のときは?

上田市内科・小児科初期救急センター

夜間、応急的な内科的診療を行います。

※事前に電話相談のうえ、  
22時30分までに窓口へ  
電話 0268-21-2233 (15歳以下)  
電話 0268-21-2280 (16歳以上)

電話受付 19時~23時  
休診日 8月14日~16日、  
12月30日~1月3日

受診ワンポイント!

- 休日・夜間の救急医療案内(当番医)は、上田市医師会・小県医師会、市町村のホームページや広報紙、新聞等をご覧ください。
- 受診時は、健康保険証、診察券、福祉医療費受給者証、現金、着替え、おくすり手帳などのご用意を!
- 乳幼児は、母子健康手帳、おむつ、お尻ふき、ほ乳ビン、ミルク、タオルなどがあると便利です。