

# 資源循環型施設建設に係る 周辺整備事業について

令和5年7月

上田市 資源循環型施設建設関連事業課

2

## 目次

- ① はじめに
- ② 周辺整備の目的等
- ③ 周辺整備の整備方針(案)

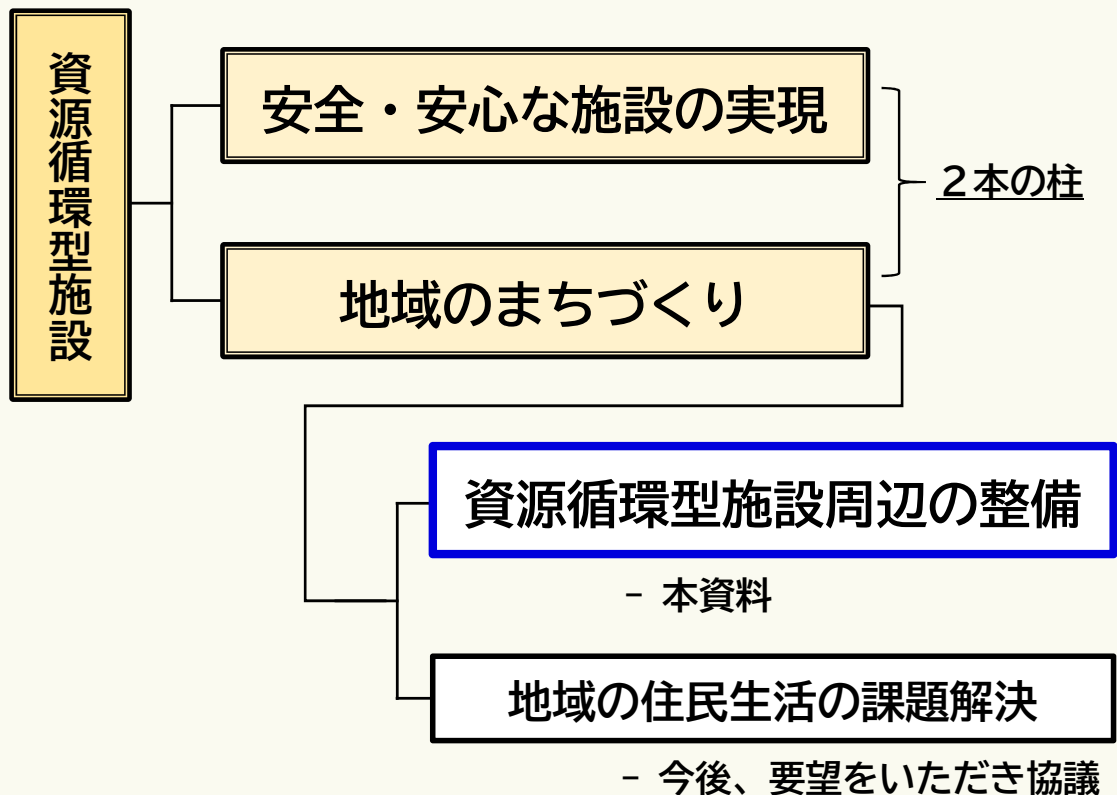
# ① はじめに

## 周辺整備の位置づけ

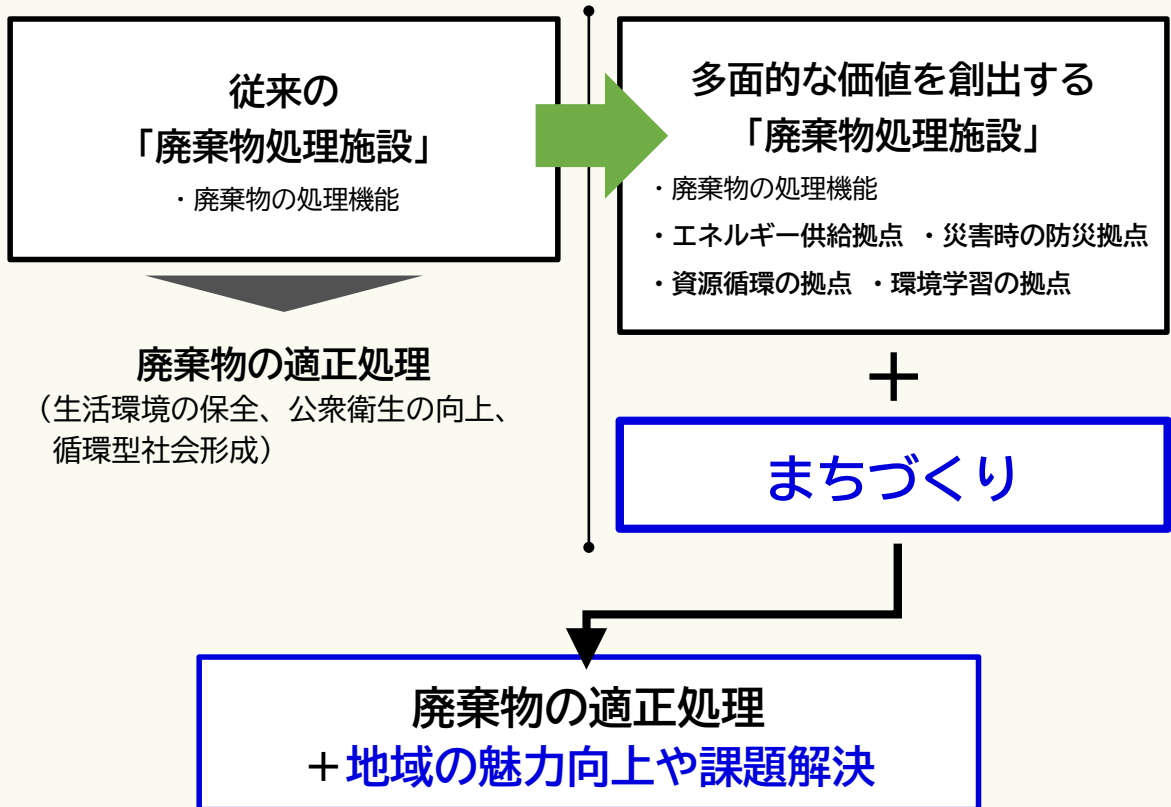
はじめに

周辺整備  
の目的等

周辺整備  
の整備方  
針（案）



はじめに

周辺整備  
の目的等周辺整備  
の整備方  
針（案）

## ② 周辺整備の目的等

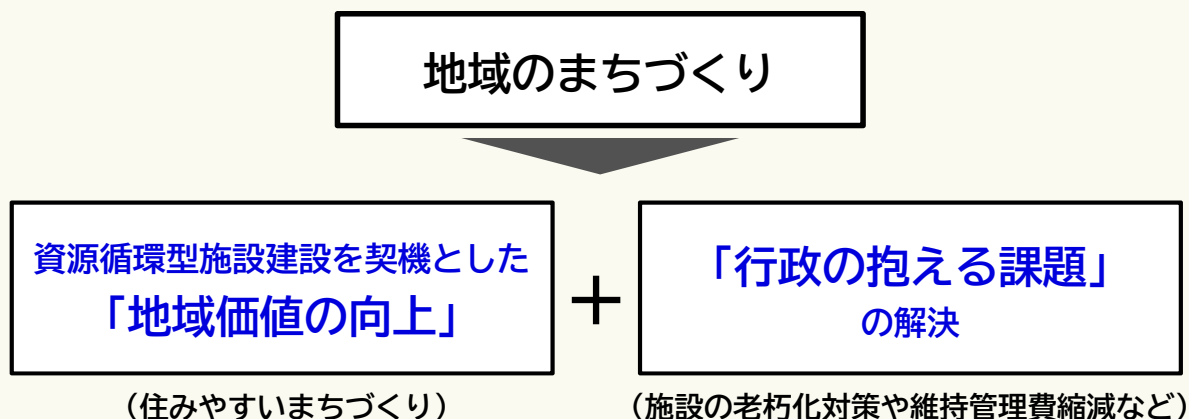
## 周辺整備の目的

はじめに

周辺整備の目的等

周辺整備の整備方針(案)

上田市では、2本の柱のうち「地域のまちづくり」について、周辺整備を通して、「資源循環型施設建設を契機とした地域価値の向上」を目指すとともに、「行政の抱える課題の解決」を図る方針としており、資源循環型施設と連携した一体的な整備を行う必要があります。



## 周辺整備の方向性

はじめに

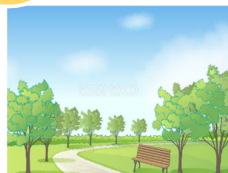
周辺整備の目的等

周辺整備の整備方針(案)

「地域価値の向上」及び「行政の抱える課題の解決」を図るための周辺整備の方向性として、公園緑地の整備、余熱利用施設の整備（アクアプラザ上田の機能移転）を計画しています。

1

### 公園緑地の整備



圏域住民が集える  
空間の創出

2

### 余熱利用施設の整備

(アクアプラザ上田の機能移転)



例：小牧市温水プール

市内スポーツ施設の  
状況を考慮し、市民  
のニーズに合わせた  
余熱利用施設を整備



## ③ 周辺整備の整備方針(案)

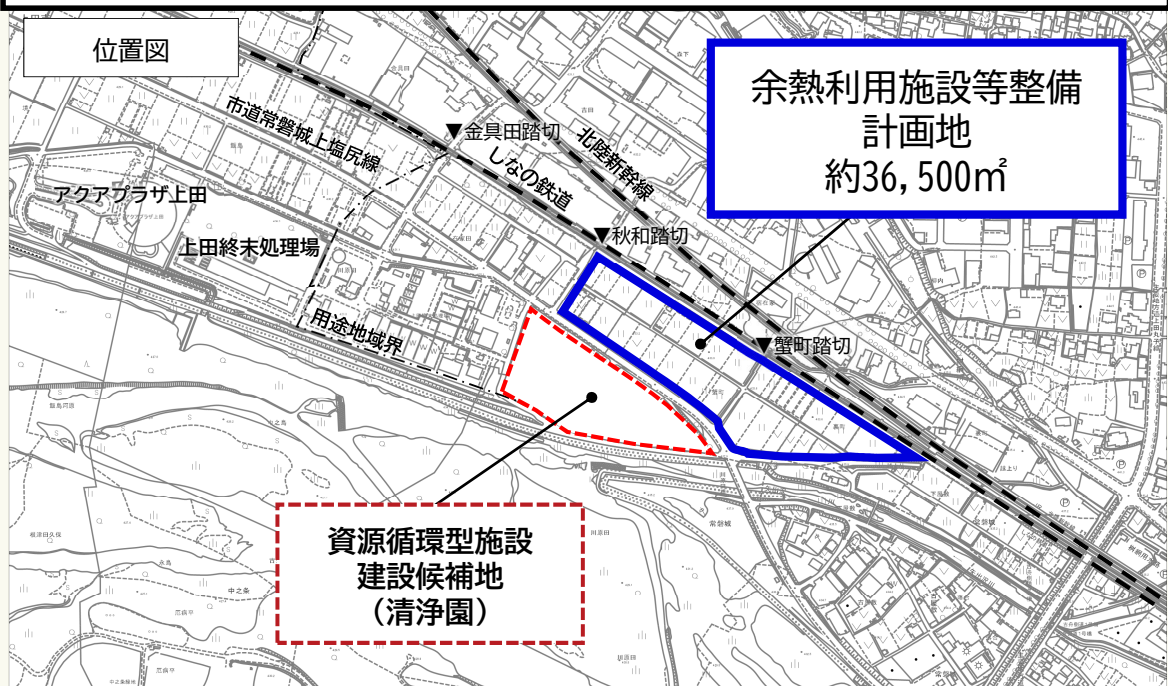
## 周辺整備の計画地

はじめに

周辺整備の目的等

周辺整備の整備方針(案)

資源循環型施設建設候補地北側隣接農地（上田市常磐城及び秋和）



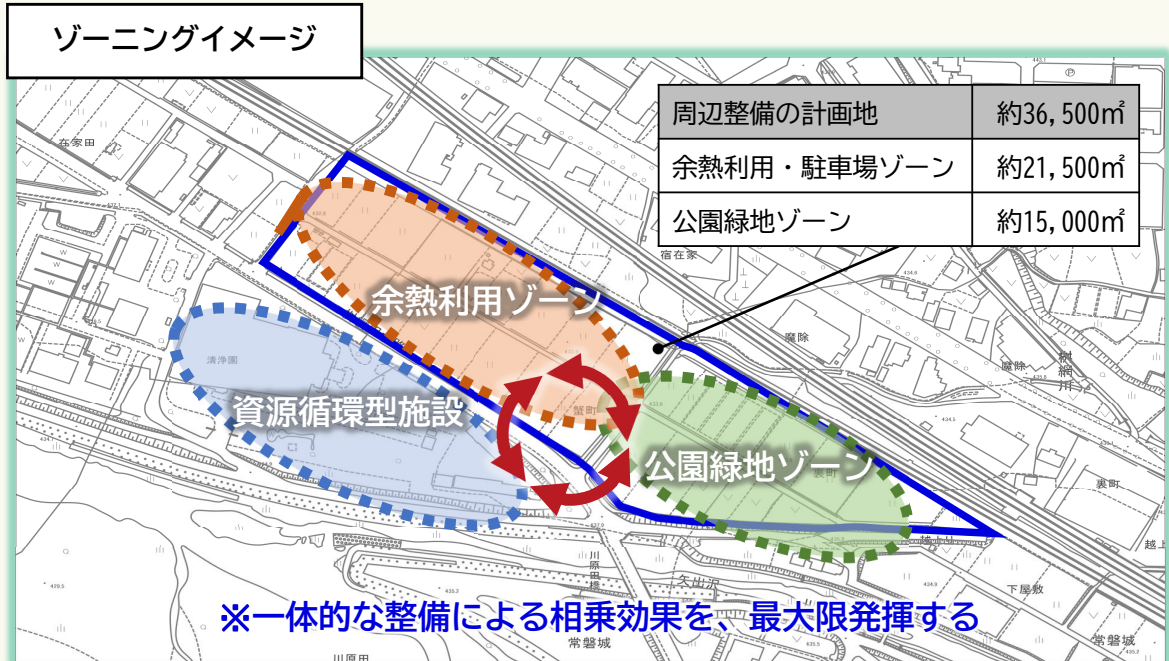
# 敷地内のゾーニング

周辺整備におけるゾーニングイメージを、以下に示します。

はじめに

周辺整備  
の目的等

周辺整備  
の整備方  
針(案)



# 計画地の選定

周辺整備の計画地の選定にあたり、配慮した点を、以下に示します。

はじめに

周辺整備  
の目的等

周辺整備  
の整備方  
針(案)

## ・ 余熱の効率的な利用

⇒余熱の供給元と供給先を近くに配置することで、余熱の効率的な利用を目指します。

## ・ 一体的な整備による相乗効果や役割の補完

⇒資源循環型施設の用地と一体で整備することにより、機能の充実を図ります。

⇒北側隣接地を整備することで、緩衝帯としての機能を持たせます。

⇒資源循環型施設とともに、資源循環や環境学習の拠点となるような場所を目指します。

## ・ 利用しやすい立地

⇒市の中心部に近い場所に整備することで、住民の訪れやすさに配慮し、様々な人が集まる空間の創出を図ります。

## 周辺整備の課題や考え方

はじめに

関連計画などを踏まえ、周辺整備に係る行政課題や考え方を整理します。

周辺整備の目的等

- ・ 地域価値の向上

⇒ 新たな地域の魅力の創出

⇒ 地域課題の解決、住みたくなる地域づくり

周辺整備の整備方針（案）

- ・ 行政の抱える課題の解決

⇒ 子育て支援の充実、健康づくり

⇒ 施設の老朽化対策、維持管理費の縮減

⇒ 環境への配慮、余熱の有効活用

## 整備方針

はじめに

＼ 地域の新たな価値を創り出す、まちづくりの拠点整備 ／

### ここから 未来を育む（はぐくむ）

子どもたちを育む

1年を通じて、子どもたちや家族が  
気軽に遊べる場

健康を育む

様々な運動やスポーツで  
体を動かすことができる場

つながりを育む

多くの人が集まり、楽しめる場

環境を育む

資源循環型施設とその余熱を活用し、  
自然と都市の調和を創出する場

「地域価値の向上」と「行政の抱える課題の解決」

周辺整備の目的等

周辺整備の整備方針（案）

# 導入設備のイメージ（余熱利用施設）

はじめに

周辺整備の目的等

周辺整備の整備方針（案）

## 子どもたちを育む



雨の日や暑い日でも  
子どもたちが遊べる場所が  
あったらいいな

こども広場（キッズルーム）

例えば



多目的屋内運動場エスパーク★にかほ  
(秋田県にかほ市)

## 健康を育む



天気を心配せずに、  
からだを動かせる場所が  
もっとあったらいいな

室内多目的運動場

例えば



ゴザ運動公園多目的運動場  
(沖縄県沖縄市)

※上記は、一例であり、今後詳細に検討します。

# 導入設備のイメージ（余熱利用施設）

はじめに

周辺整備の目的等

周辺整備の整備方針（案）

## つながりを育む



気軽に勉強や  
打ち合わせができる場所が  
あったらいいのに

学習・コミュニティスペース

例えば



ゆいの森あらかわ  
(東京都荒川区)

## 環境を育む



余剰エネルギーを  
有効に使ってほしいな

温水プール+余熱利用

例えば



みかもりフレッシュセンター  
(栃木県佐野市)

※上記は、一例であり、今後詳細に検討します。



# 導入設備のイメージ（公園緑地）

はじめに

周辺整備の目的等

周辺整備の整備方針（案）

## 子どもたちを育む



雨の日でも外で遊べたらいいのになあ

屋根のある芝生広場



## 健康を育む



ウォーキングやランニングを安全に楽しみたいな

ウォーキング・ランニングコース



※上記は、一例であり、今後詳細に検討します。

# 導入設備のイメージ（公園緑地）

はじめに

周辺整備の目的等

周辺整備の整備方針（案）

## つながりを育む



まちの近くにもわいわいできる場所があったらいいのに

バーベキュー場



## 環境を育む



千曲川も近いし、自然を身近に感じられる場所になったらいいな

ビオトープ



※上記は、一例であり、今後詳細に検討します。

# 具体的な検討を進めていきます

はじめに

例えば /

## プール設備のスリム化

⇒季節によって利用者数に偏りのあるレジャープールの要素をスリム化し、安定的な利用のある「25mプール」を中心としたものとする。



周辺整備の目的等

周辺整備の整備方針(案)

年間を通じて利用をしてもらえる機能を充実



こども広場



多目的運動場



公園

# 今後について

はじめに

周辺整備の目的等

周辺整備の整備方針(案)

今後、住民の皆さんから  
ご意見をいただきながら、  
地元地域及び本市全体の振興と発展  
につなげる事業として、  
具体化に向けて取り組みます。